



# deltrashopper



# Indice

**Borse in Cotone** 1

**Borse Glitter** 3

**Borse in TNT Laminato** 5

**Borse in TNT/Polipropilene** 6

**Borse in Juta/Cotone** 7

**Borse Richiudibili** 9

# Borsa 100% COTONE MANICI LUNGI

F.to cm. 38x42x00 - Cod. DP T-019

Borsa tipo zaino con doppio ANSE e chiusura regolabile

Materiale: 100% Cotone, 140 g/m<sup>2</sup>

Dim. stampa: 300 x 200 mm



# Borsa COTONE MANICO COLORATO

F.to cm. 37x41x00 - Cod. DP T-403-RO

Borsa con doppio manico lungo, comoda da portare sulla spalla

Materiale: 100% Cotone, 140 g/m<sup>2</sup>

Dim. stampa: 280 x 210 mm



## Borsa MANICO COMODO

F.to cm. 39x35x15 - Cod. DP T-4000

Borsa fabbricata in cotone naturale  
Con interno laminato e manici imbottiti  
Sopporta fino a 10 kg di peso  
Materiale: 100% Cotone, 310 g/m<sup>2</sup>  
Dim. stampa: 250 x 200 mm



## Borsa COMFORT COLOR

F.to cm. 38x36x15 - Cod. DP T-4003-VE

Borsa in cotone canvas e doppio manico rinforzato  
Dimensione manici: 55 x 1,5 cm  
Materiale: 100% Cotone Canvas, 330 g/m<sup>2</sup>  
Dim. stampa: 210 x 297 mm



# Shopper **GLITTERATO**

F.to cm. 40x35x12 - Cod. DP 00978

Manici 50 x 3 cm

Materiale: Laminato e Glitterato

BORSE GLITTER

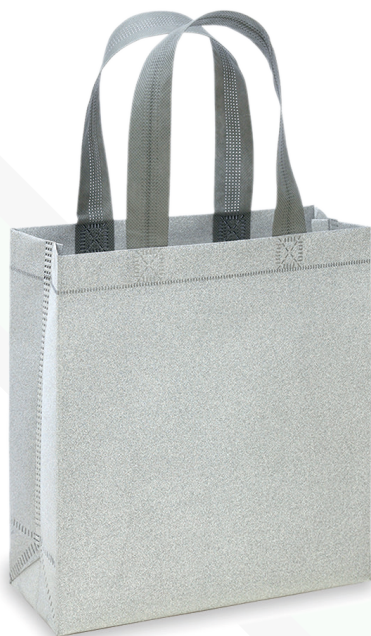


# Shopper GLITTERATO

F.to cm. 23x25x10 - Cod. DP 00976

Manici 40 x 3 cm

Materiale: Laminato e Glitterato



# Shopper GLITTERATO

F.to cm. 15x29x9 - Cod. DP 00968

Manici 36 x 2,5 cm

Materiale: Laminato e Glitterato



## Borsa TNT GRANDE "YUCATAN"

F.to cm. 34x39,5x16 - Cod. DP T-086-NA

Materiale: Non Woven Laminado Mate, 114 - 116 g/m<sup>2</sup>  
Dim. stampa: 150 x 250 mm



## Borsa TNT LAMINATO

F.to cm. 38x40x12 - Cod. DP T-172

Materiale: Non Woven Laminado Mate, 95 g/m<sup>2</sup>  
Dim. stampa: 220 x 226 mm



## Borsa "LAFAYETTE"

F.to cm. 40x34x21 - Cod. DP T-473/T-474

Manici lunghi doppi, chiusura con bottone

Materiale: TNT, 196 - 200 g/m<sup>2</sup>

Dim. stampa: 300 x 90 mm



## Borsa SHOPPING

F.to cm. 39,5x35x14 - Cod. DP Q24261

Borsa con manici lunghi in PP.

Materiale: Polipropilene Laminato 120 g/m<sup>2</sup>

Dim. stampa: 300 x 230 mm





# Borsa SHOPPING IN JUTA

F.to cm. 42x36x15 - Cod. DP Q24866

Borsa in juta con manici corti imbottiti

Materiale: Juta

Dim. stampa: 350 x 280 mm



# Borsa SHOPPING IN JUTA

F.to cm. 30x30x20 - Cod. DP Q24862

Ampia tasca esterna in cotone  
di colore natural (27,5 x 21 cm. ca.)

Manici corti imbottiti

Materiale: Juta e Cotone

Dim. stampa: 250 x 220 mm



# Borsa SHOPPING IN JUTA

F.to cm. 40,5x35x17 - Cod. DP Q24863

Ampia tasca esterna in cotone  
di colore natural (38 x 24 cm. ca.)  
Manici lunghi imbottiti  
Materiale: Juta e Cotone  
Dim. stampa: 300 x 180 mm



# Borsa ECO "BOMBAY"

F.to cm. 41x33x19 - Cod. DP T-4004

Borsa in cotone canvas con manici  
Parti laterali in juta naturale  
Doppio manico, tasca interna e fondo largo  
Dimensione tasca interna 15 x 11 cm  
Dimensione manico 52,5 x 4,5 cm  
Materiale: Juta e Cotone, 310 g/m<sup>2</sup>  
Dim. stampa: 210 x 297 mm





## Borsa "DAFNE"

F.to cm. 38x42x00 - Cod. DP PG175



Borsa shopping richiudibile  
Chiusura con velcro, manici lunghi, rifiniture cucite  
F.to 38 x 42 cm (aperta), 18 x 11 cm (chiusa)  
Materiale: TNT

## Borsa SHOPPING IN POLIESTERE

F.to cm. 38x41x00 - Cod. DP Q24265



Ripiegabile in bustina  
Materiale: Poliestere 210D  
Dim. stampa: 280 x 280 mm



# Borsa SHOPPING IN POLIESTERE

F.to cm. 33x24x10 - Cod. DP Q24204

Ripiegabile in bustina

Materiale: Poliestere 210D

Dim. stampa: 60 x 60 mm, 200 x 220 mm



# Borsa CON RUOTE

F.to cm. 30x52x18 - Cod. DP Q24757

Se chiusa è di minimo ingombro,

aperta diventa un capiente trolley

Struttura rigida in metallo e plastica,

due tasche porta documenti

F.to 30 x 52 x 18 cm (borsa aperta),

30 x 22 x 5 cm (borsa chiusa)

Materiale: Nylon 600D

Dim. stampa: 220 x 200 mm



10



BORSE RICHIUDIBILI



**deltashopper**



deltashopper by Delta Pubblicità srl  
Zona Industriale II Fase - Viale II n.16 - 97100 Ragusa (RG)  
0932 667146 - 339 5088513 - 335 6152703  
info@deltapubblicitasrl.it - www.deltapubblicitasrl.it